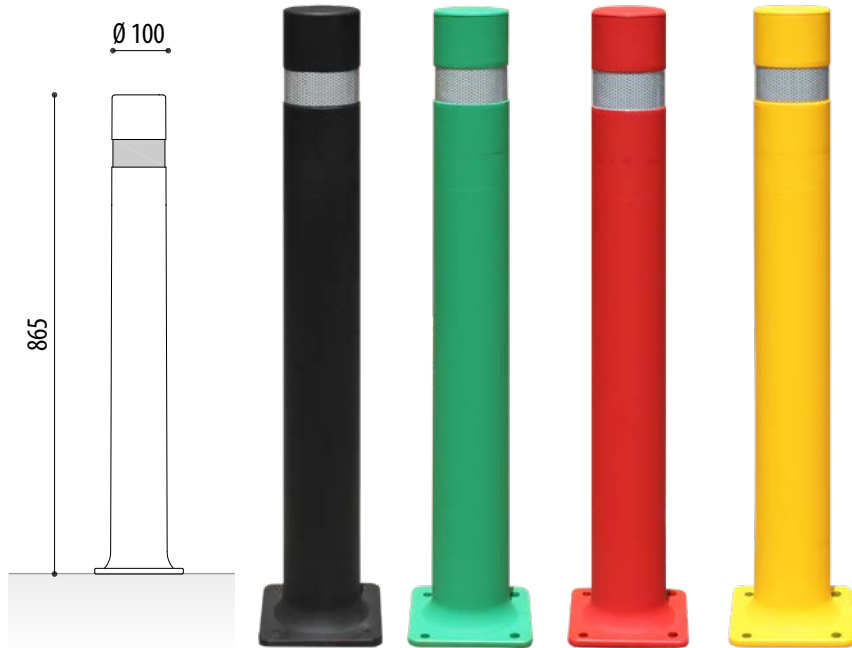


Afmetingen:  
Diameter:  $\varnothing$  100 mm.  
Totale hoogte: 865 mm.



A-Flex B polyurethaan flexibele bolder met 160x160 mm. bord. Ideaal voor plaatsen die geen inbedding vereisen. Bevestiging met 4 metalen ankers (niet inbegrepen).

**A-FLEX 100 WITH PLATE MODELS:**

Black ..... Ref. PFLEXHNP  
Green ..... Ref. PFLEXHVP  
Red ..... Ref. PFLEXHRP  
Yellow ..... Ref. PFLEXHAP

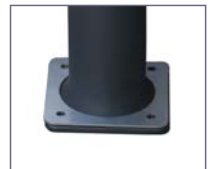
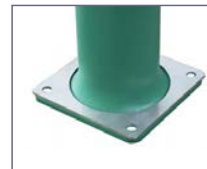
**A-FLEX 80 WITH PLATE MODELS:**

Black ..... Ref. PFLEX80HNP  
Green ..... Ref. PFLEX80HVP  
Red ..... Ref. PFLEX80HRP  
Yellow ..... Ref. PFLEX80HAP

**OPTIONEEL:**

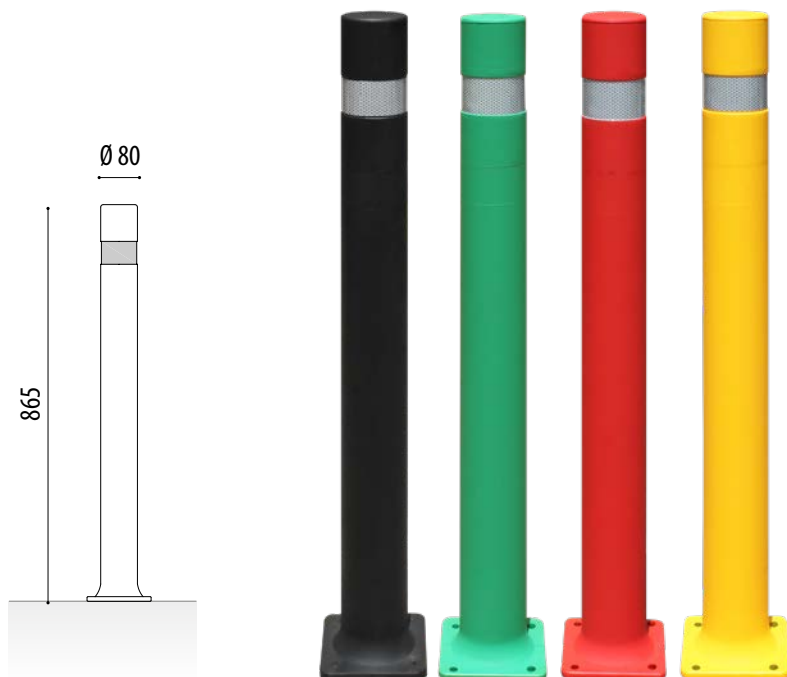
- RVS bovenste versterkingsplaat voor betere bevestiging aan de vloer.

**Ref. PLFLEX**



*Detail basis met een versterkingsplaat.  
Ref. PLFLEX*

Afmetingen:  
Diameter:  $\varnothing$  80 mm.  
Totale hoogte: 865 mm.



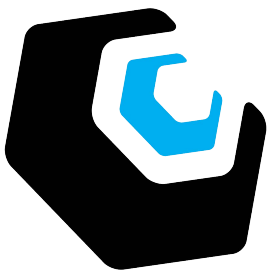
**AANBEVOLEN SCHROEVEN:**

- Schroeven voor beton:  
 $\varnothing$  11. - **Ref. T11L**





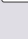

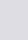



- Schroeven voor asfalt /  
panot:  $\varnothing$  10. - **Ref. T10X135**





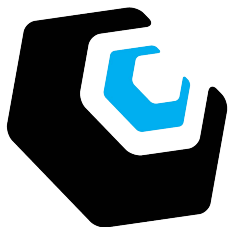
#### A-FLEX BOLLARDS ADVANTAGES:

-  Vrijwel onbreekbaar.
-  100% recyclebaar.
-  Niet geschilderd. Geen roest.
-  Onderhoudsvrij.
-  Geheugen paal bij een botsing keert hij terug naar zijn oorspronkelijke vorm en positie.
-  Hoge weerstand tegen vele oplosmiddelen, oliën en vetten.
-  Uitstekende slagvastheid en flexibiliteit bij een breed temperatuurbereik.
-  Hoge slijtvastheid. Aangenaam om aan te raken.



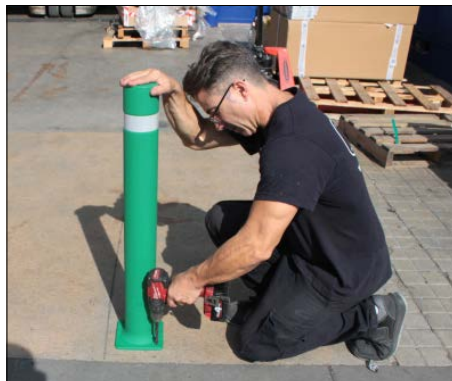
#### VOORDELEN IN VERGELIJKING MET ANDERE PALEN

Vs palen in staal:	Vs palen van kunststof:	Vs bolders van rubber:	Vs palen van gietpolyurethaan:
<ul style="list-style-type: none"> <li>- Geen roest.</li> <li>- Minder gewicht.</li> <li>- Minder lawaai. gegeneerd.</li> <li>- Weerstand tegen corrosie.</li> <li>- Geen onderhoud.</li> </ul>	<ul style="list-style-type: none"> <li>- Nul kwetsbaarheid.</li> <li>- Elastometrisch geheugen (compressie ingestelde weerstand).</li> <li>- Weerstand tegen schuren.</li> </ul>	<ul style="list-style-type: none"> <li>- Weerstand tegen schuren.</li> <li>- Weerstand tegen snijden en verwondingen.</li> <li>- Weerstand tegen duwen en dynamische belastingen.</li> <li>- Weerstand tegen de ozon.</li> </ul>	<ul style="list-style-type: none"> <li>- Werken bij hoge temperaturen.</li> <li>- Geen kristallisatie (definitieve breuk van de verkeerspaal).</li> <li>- Hoge weerstand tegen natte omgevingen (zelfs hydrolyse).</li> <li>- alrijke chemische middelen.</li> </ul>



## A-FLEX MET VOETPLAAT

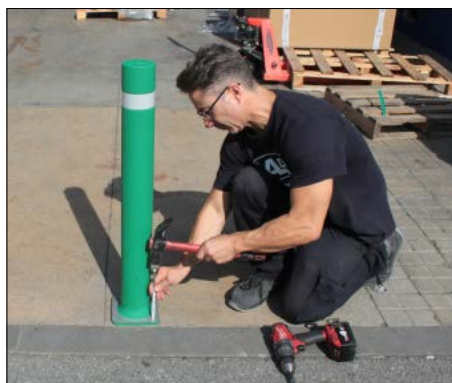
### Installatie voorbeeld:



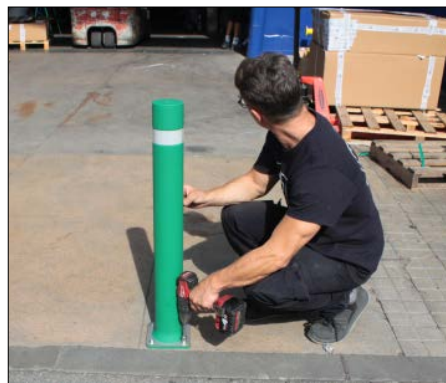
- 1.**  
Maak 4 gaten  
in de  
ondergrond.



- 2.**  
Plaats de  
bovenste  
versterkingsplaat  
**REF.PLPFLEX.**



- 3.**  
Plaats de schroeven  
**Ref.T11L**



- 4.**  
Draai de  
schroeven vast  
met een  
waterpomptang of  
schroevendraaier.





